

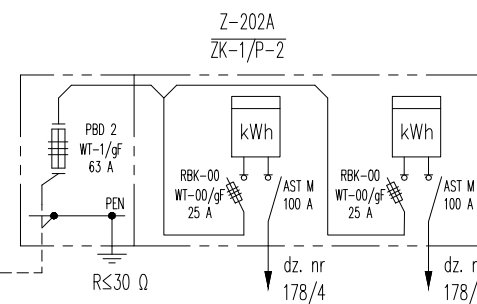
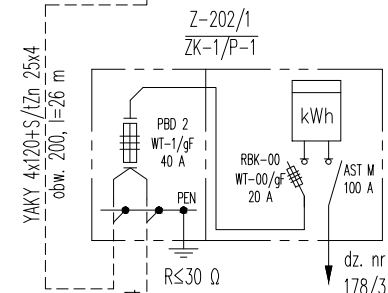
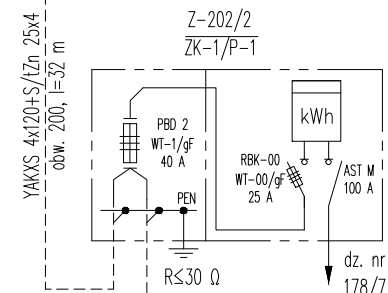
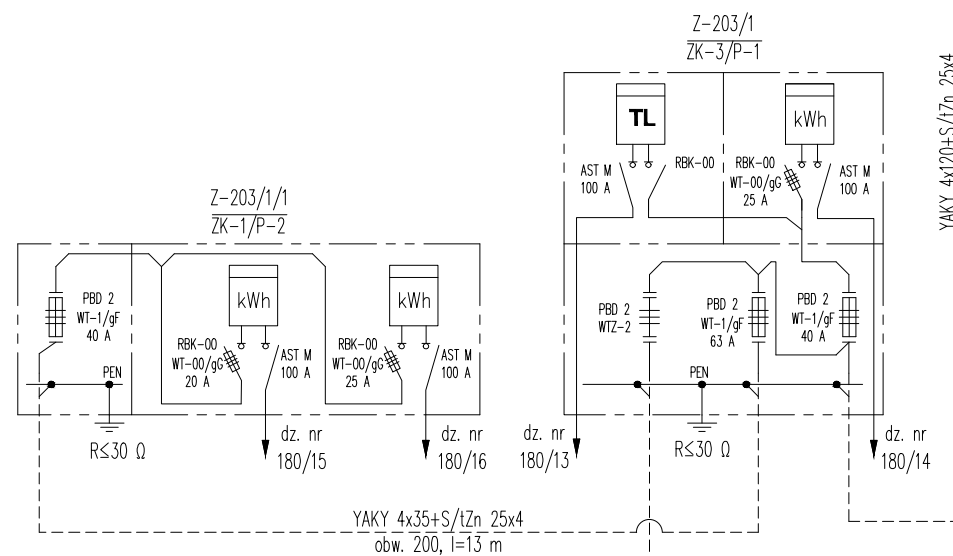
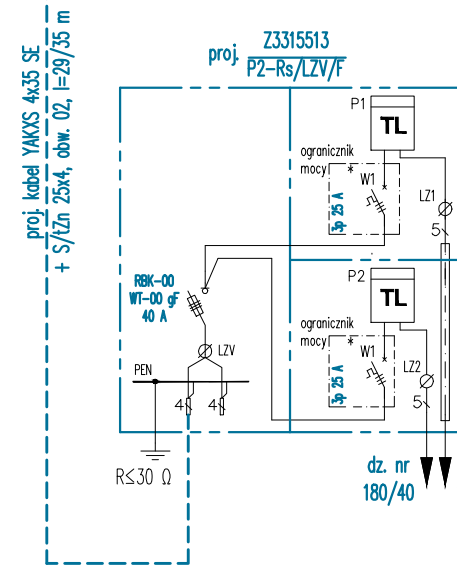
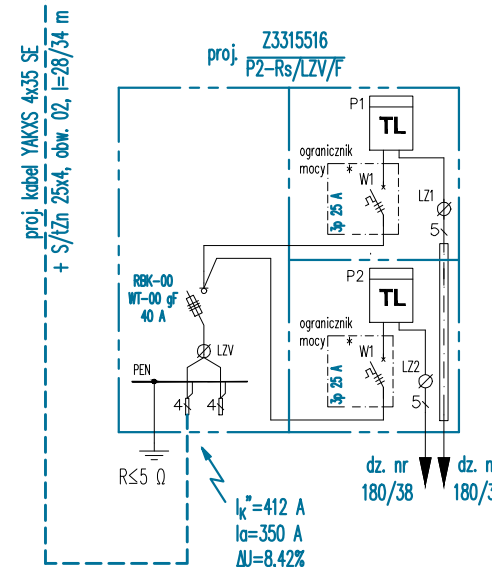


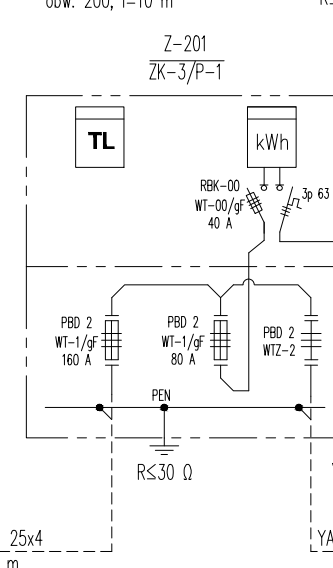
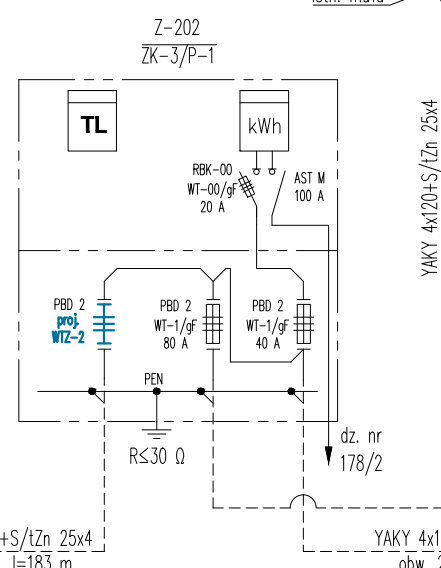
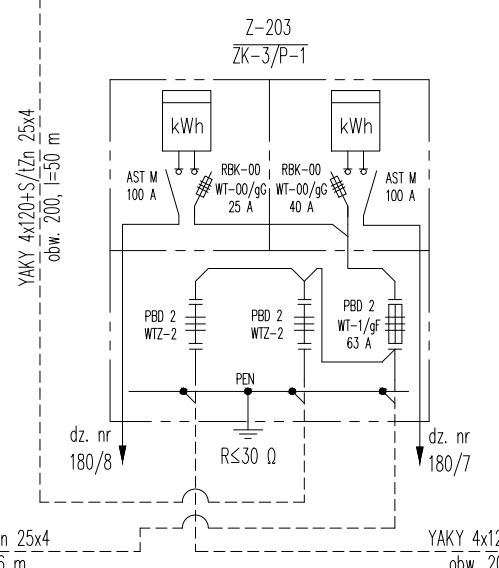
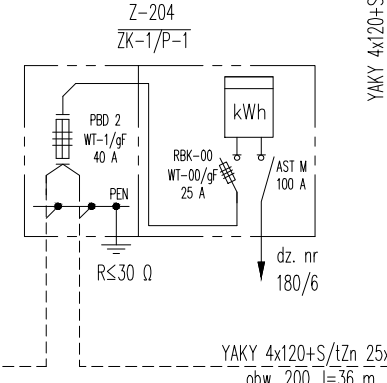
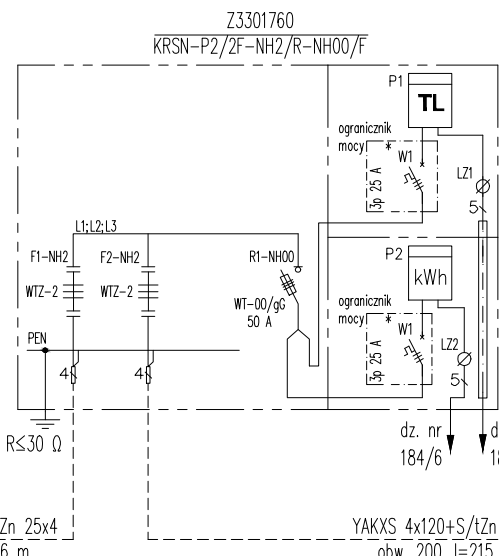
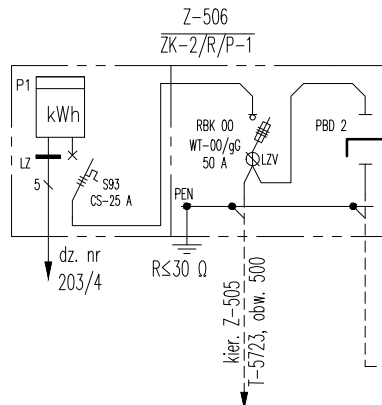
LEGENDA  
— projektowane urządzenia  
— istniejące urządzenia

Zadanie	GJ06344/23, OBI/33/2302866, B/23/024780		
Inwestor	ENERGA-OPERATOR SA, ul. Marynarki Polskiej 130, 80-557 Gdańsk		
Adres	Gmina Kolbudy (220403_2), obręb Lublewo (0009), ul. Pięciu Stawów, działki nr 180/11, 180/26, 180/37		
Obiekt budowlany	Budowa elektroenergetycznej sieci kablowej nn 0,4 kV		
 Dariusz Szreder ul. Niepołomicka 45A/38, 80-180 Gdańsk T: 507101532; e: biuro@eds-gdansk.pl	Projektant mgr inż. Dariusz Szreder specjalność instalacyjna POM/0281/PWBE/19		
	Data 04.01.2024		
Tytuł rysunku	Schemat jednokreskowy nn 0,4 kV		Nr rysunku E-2

Ochrona przy dotyku pośrednim:  
samoczynne wyłączenie zasilania w układzie sieci TN-C



Podział sieci  
I-5723 obw. 500 / I-51181 obw. 200



obw. 200  
PBD 2  
WT-1 gF/125 A  
I<sub>max</sub>=125 A gF

T-51181  
Lublewo Osiedle  
S<sub>T</sub>=160 kVA